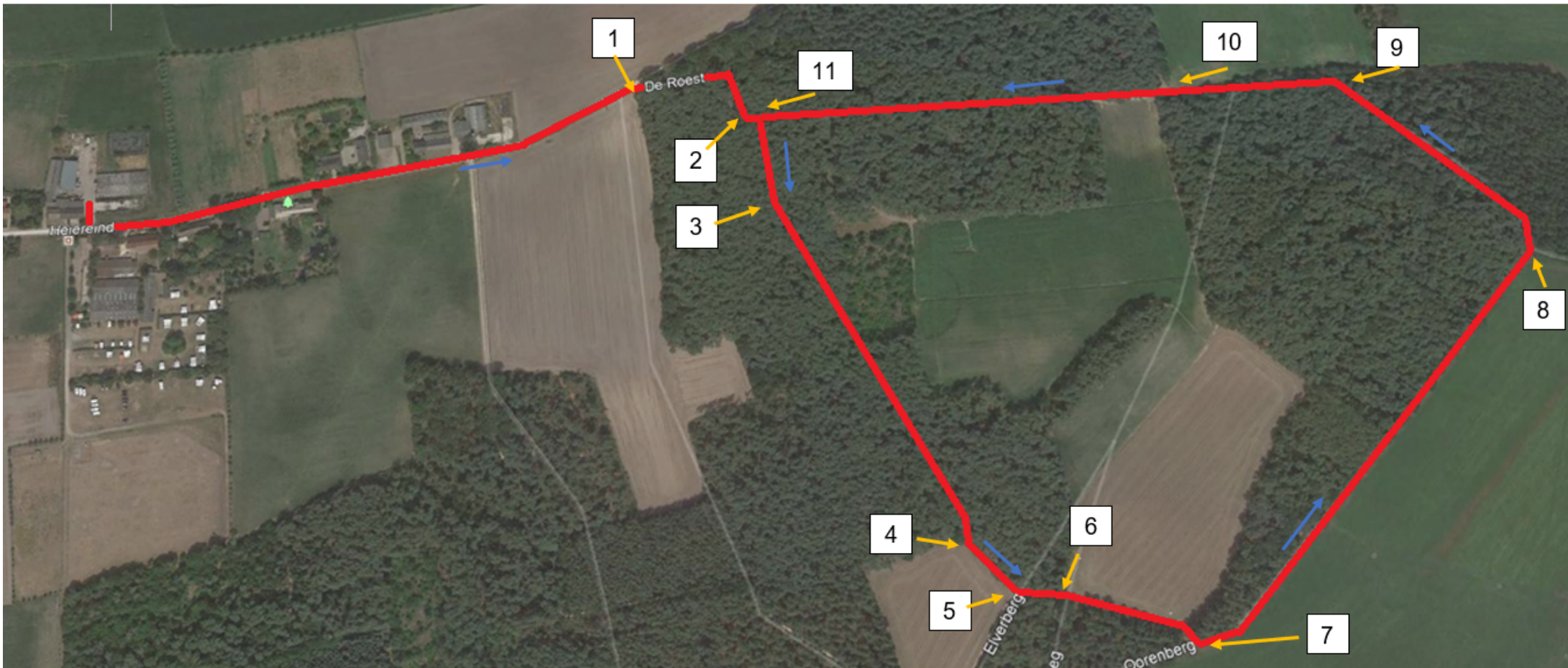




ALPACAFARM RIETHOVEN

## Route Alpaca wandeling NL

+316 42 39 03 11



Als het erf verlaat gaat u links af de straat op. Loop de straat uit tot u op Y splitsing komt (1). Hier houdt u rechts aan en gaat u de bossen in. Als u in de bossen bent gaat u het eerste pad naar rechts (2). Blijf op dit pad lopen tot u weer een Y splitsing tegenkomt (3). Nu houdt u links aan. U komt hierna twee dunne bomen tegen op het pad hier kunt u overheen. Als u de bossen uitloopt (4) blijft u het pad volgen tot aan de eerste kruising (5). Deze kruising gaat u rechtdoor. De tweede kruising daarna gaat u ook rechtdoor (6).

Blijf vervolgens doorlopen tot de T splitsing (7). Ga op T splitsing linksaf. Blijf dit pad vervolgens aflopen tot de volgende T splitsing en ga hier linksaf (8). U gaat nu terug de bossen in. Blijf dit pad volgen tot u weer een kruising tegenkomt. Ga op deze kruising weer rechtdoor en met de bocht mee (9). Vlak daarna komt u weer een T splitsing tegen en hier gaat u weer rechtdoor (10). U gaat daarna weer de bossen in. Blijf dit pad volgen tot u de bossen uitloopt (11). Zodra u de bossen uitloopt komt u weer op de verharde weg, blijf deze weg volgen tot u weer bij de boerderij bent.